

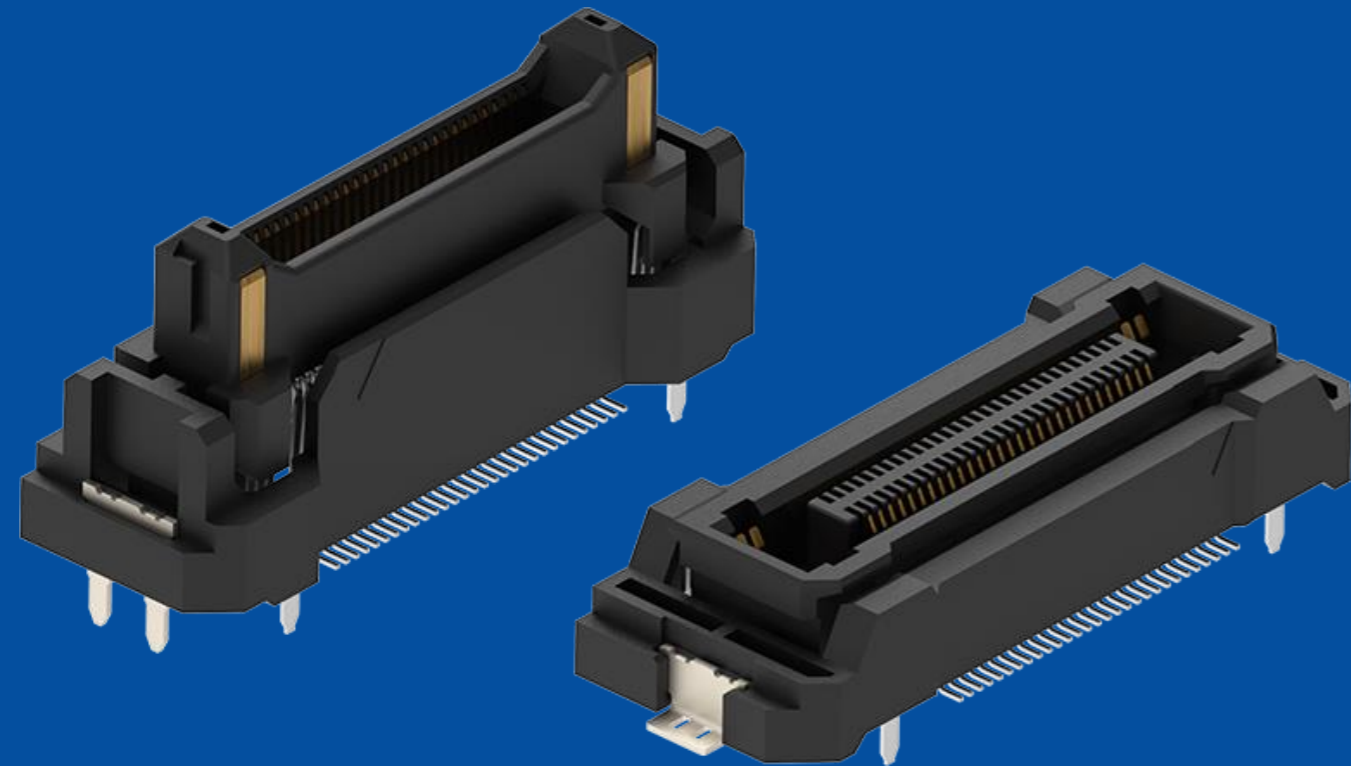
WCON[®]
Connector & Cable Assembly

주식코드 301328

첨단 정밀 커넥터 제품 및 솔루션 제공업체

WWW.WCON.COM

WCON 전자



목 록

CONTENTS



01 회사 소개

02 디자인 혁신

03 스마트 제조

04 품질 보증

05 업무 능력

06 WCON 장점



PART ONE

회사 소개



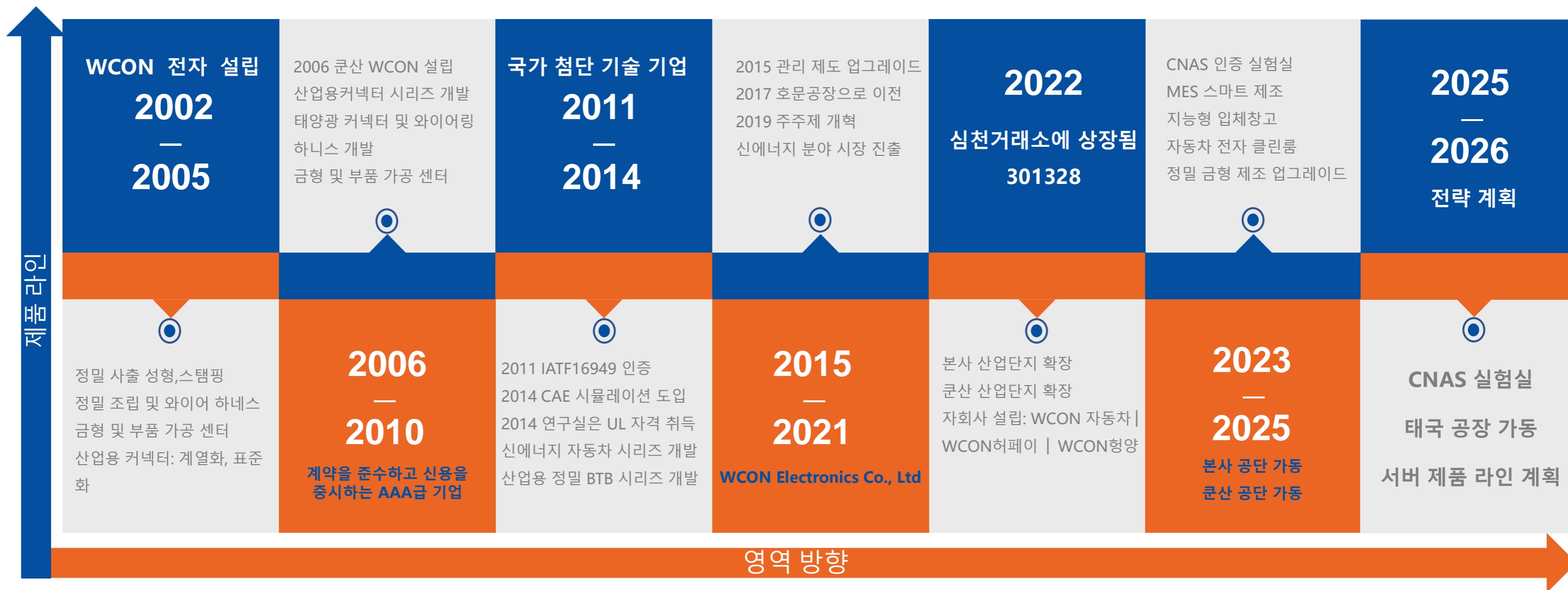
WCON 전자는 Board to Board, Wire to Board 정밀 커넥터 및 케이블 부품을 제공하는 데 주력하는 회사이다. 산업 제어, 자동차 전자, 신에너지 태양광 및 에너지 저장, 데이터 센터, 3C 소비자 전자제품 산업의 커넥터와 케이블의 연구 개발, 설계, 생산 및 판매에 집중하고 있다.

WCON 전자는 고객에게 맞춤형, 스마트화, 효율적인 연결 솔루션을 제공하기 위해 노력하고 있다. 회사는 20여 가지 다양한 제품 시리즈, 50,000개 이상의 활발한 거래 제품 번호, 10만 개 이상의 제품 비축 번호를 보유하고 있다. 제품은 산업 자동화 제어, 로봇, 철도 교통, 저고도 항공기, 전력 제어, 의료 장비, 전기차 '배터리, 모터, 전자 제어' 시스템, 자율주행, 스마트 콕핏, 태양광 및 에너지저장 인버터 시스템, 서버 및 소비자 전자제품 등 분야에 널리 사용된다.



IATF16949	ISO9001	D-U-N-S [®]
ISO14001	ISO45001	ISO50001
UL/CUL/TÜV/CE	ROHS	REACH

국가 첨단 기술 기업 전문화, 정밀화, 특성화, 혁신형 기업 광동성 혁신형 기업
계약을 준수하고 신용을 중시하는 AAA급 기업 중국 유명 상표 기업

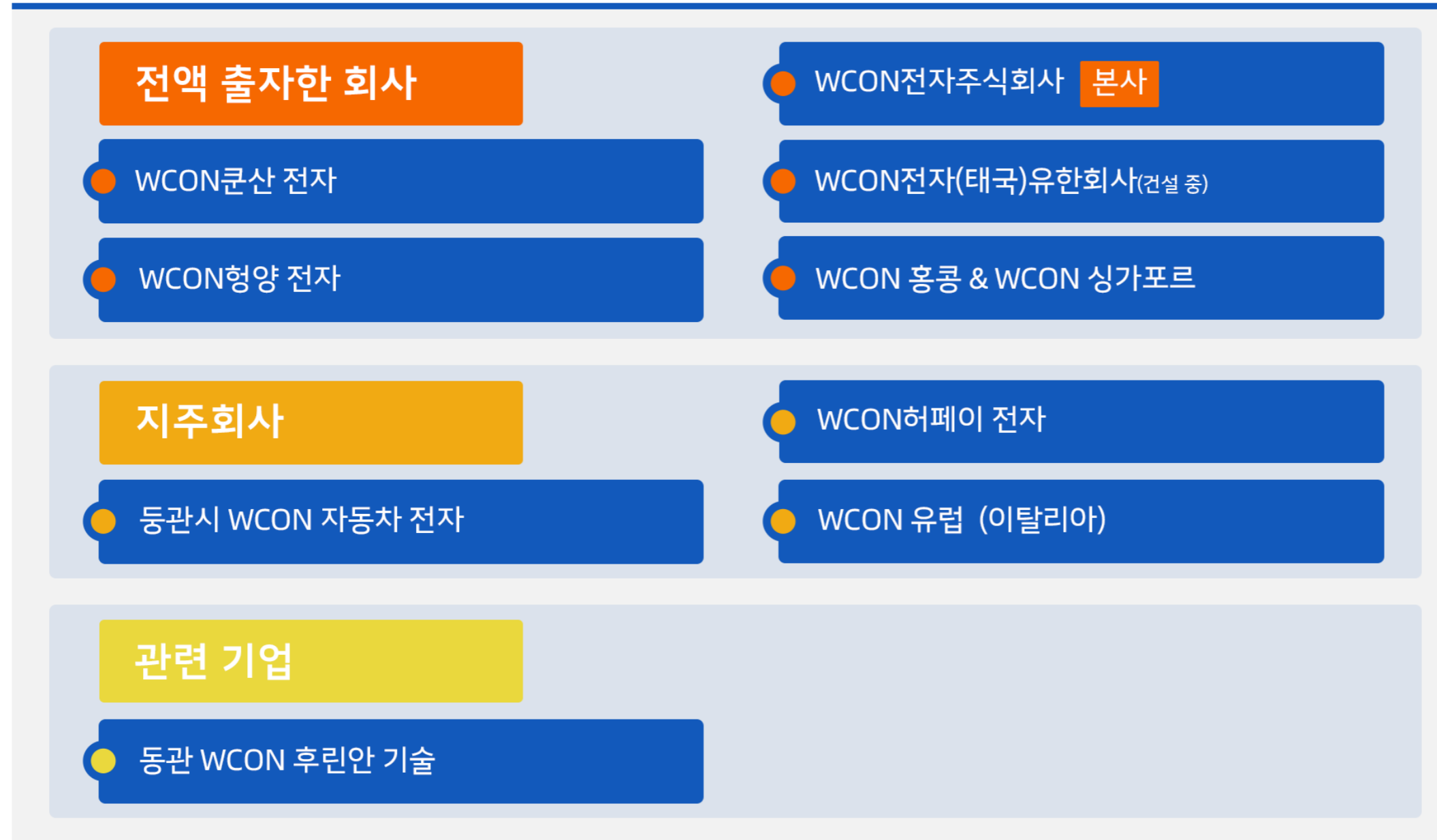


- ◆ 분야: 산업 자동화 및 제어 응용 분야
- ◆ 제품 시리즈: 산업 제어 표준 시리즈 커넥터, 예를 들어 4.0mm, 3.0mm, 2.54mm, 2.00mm, 1.27mm, 1.0mm 간격, Bo To Bo, Wire To Bo 커넥터...

- ◆ 분야: 신에너지 자동차, 태양광 인버터, 에너지 저장 인버터
- ◆ 제품 시리즈: 0.8mm, 0.5mm, 0.4mm 간격, 정밀 플로팅형 board-to-board, 4.0mm, 3.0mm, 2.0mm 간격, 방수 wire-to-board, wire-to-wire...

- ◆ 신규 분야: 데이터 센터 및 AI 서버, 인공지능, 로봇
- ◆ 신제품
 - 서버 응용: MEZZ, MCIO, PCIe, SOCAMM2, GPU/CPU SOCKET 고속 커넥터, QSFP & MCIO 고속 케이블;
 - 고급 산업용 애플리케이션: 0.40, 0.50, 0.635, 0.80mm 소간격 플로팅형 board-to-board, 커넥터

WCON전자주식회사 **본사** WCON 전자 (301328)



총 직원 수 : 1722

동관 본사: 1110 WCON쿤산: 344 WCON형양: 44 WCON태국
WCON 자동차: 101 WCON허페이: 63 WCON 후린안: 60 이탈리아: 2

사장님

연구원

연구개발센터

엔지니어링센터

프로젝트관리부

제조센터

품질센터

재무센터

마케팅센터

원가관리부

구매부

IT정보부

인사부



WCON전자주식회사 (본사)

- WCON 쿤산
- WCON 태국 (건설 중)
- WCON 형양
- WCON 홍콩
- WCON 싱가포르

- WCON 자동차
- WCON 허페이
- WCON 유럽 (이탈리아)
- WCON 후린안



WCON전자주식회사 (본사)
60228+29170 m²



Wcon 쿤산(2006)
45,600 m²



WCON 형양 (2022)
4,500 m²



WCON 허페이(2022)
1950 m²



WCON 태국 (건설 중)
37,732 m²

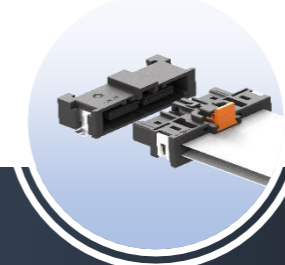
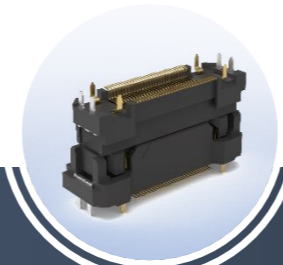
2025

신에너지 차량: 소형화, 집적화, 고성능 시리즈 커넥터; HSD 고속 신호 커넥터, Fakra, Mini Fakra, 차량 Type-C 케이블; 0.50mm, 전원 신호 혼합 플로팅형 Bo To Bo, FPC & FFC 경량화 BMS 커넥터

산업 자동화 및 제어: 소간격, 최소 결합 높이, 고속, 전원 신호 혼합 등 시리즈 커넥터

신에너지: 소형, 대전류, 고전압, 방수 및 자외선 차단 기능이 있는 커넥터 시리즈 등

신규 분야: 데이터센터, 서버, 상용차, 건설기계, 로봇, 에너지 저장, 충전, 전원, 의료, 철도, 도시 및 건물 지능화... ..

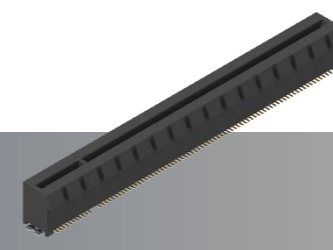
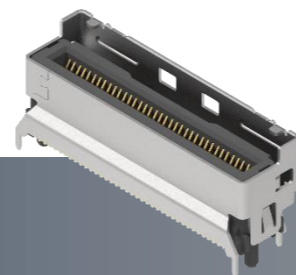
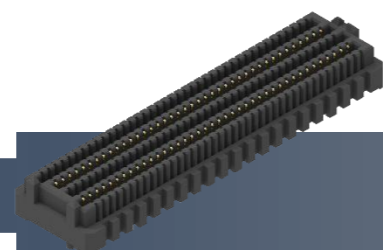


2026

신규 분야: 데이터 센터 및 AI 서버, 인공지능, 로봇

신제품:

- 서버 애플리케이션: MEZZ, MCIO, PCIe, GPU/CPU SOCKET 고속 커넥터
- 고급 산업용 애플리케이션: 0.40, 0.50, 0.635, 0.80mm 소간격 플로팅형 고속 Bo To Bo 커넥터



202X



2026

PART TWO

디자인 혁신



◆ 전문적인 연구 및 디자인 팀: 100+

- 본사_56명:
 - 연구원 5 : 신소재, 신기술, 신제품 시뮬레이션
 - 제품 디자인 35 : 제품 개발(산업, 자동차, 신에너지)
 - 제품 공학 16 : 운영 및 지속적 개선
- kunshan_12명, 자동차_15명, 허페이_3명, 고속_15명

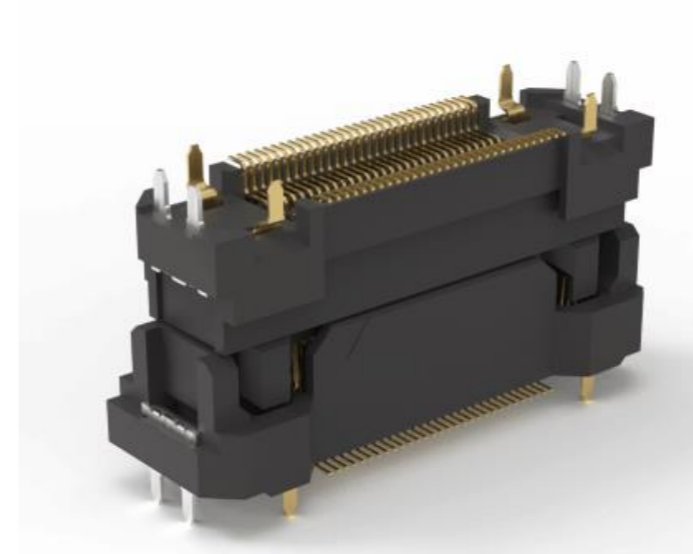
◆ 엄격한 디자인 절차, 과학적 시뮬레이션 분석

- APQP과정 관리
- 금형 유동 분석 (Moldex3D) : 사출 성형 시뮬레이션, 결함 예방, 품질향상
- 기계적 응력 스트레인 (Abaqus) : 응력, 변형률, 강도, 강성, 안정성 정보를 시뮬레이션한다.
- 송전 온도 상승 시뮬레이션 (Flow simulation) : 온도 분포 구름도를 시뮬레이션하여, 전류 부하 영향 요인을 분석한다.
- 고속 고주파 시뮬레이션 (HFSS) : 상세한 신호 전송 및 반사 정보를 시뮬레이션한다;

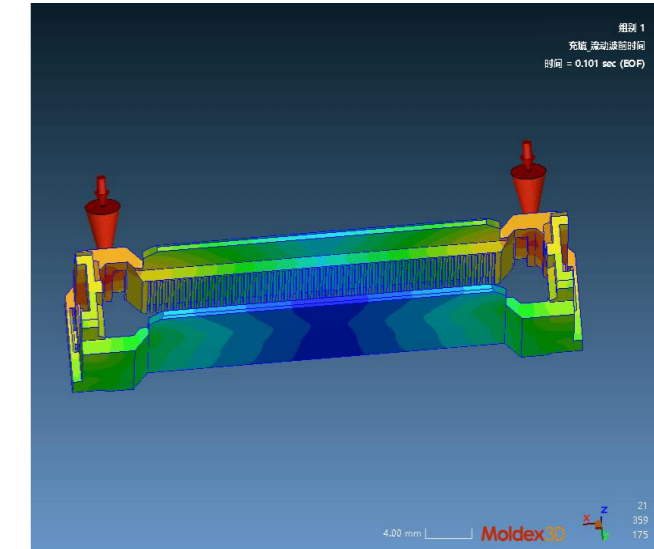
◆ 시뮬레이션(CAE)장점:

- 제품 설계, 제품 개선, 제품 최적화;
- 하중 작업 상태를 위해 전면적인 성능 데이터 분석 제공;
- 제품의 안전 계수 및 설계 신뢰도 완벽히 파악;
- 설계 과정의 인지 사각지대 방지;
- 개발 주기 단축 및 정밀 설계

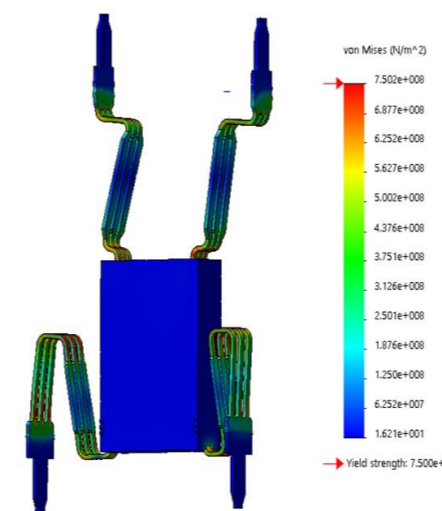
산업 응용 시뮬레이션 분석



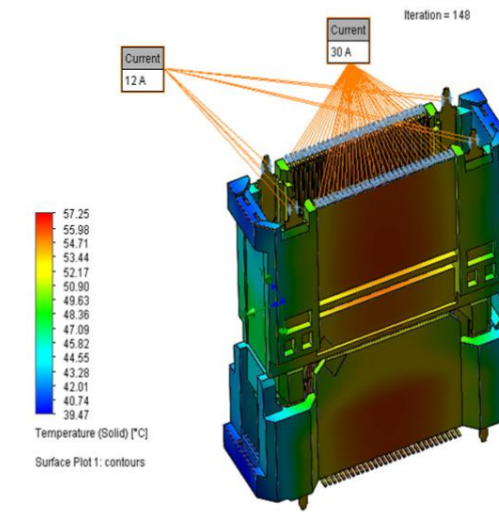
구조, 조립, 공차 분석



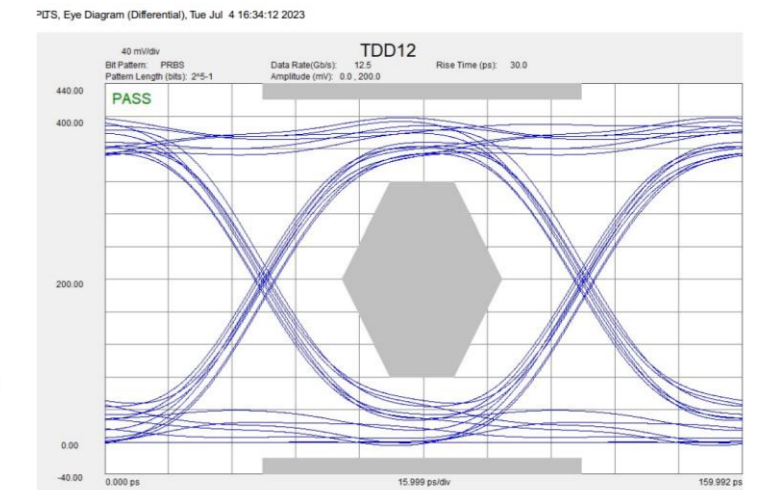
금형 유동 분석



기계적 응력 시뮬레이션



송전 온도 상승 시뮬레이션



고속 고주파 시뮬레이션

특허 소개

연구개발 기술, 현장 적용을 강화하여 기술의 **선진성, 혁신성, 실용성**을 지속적으로 유지한다.

2025년 말까지 회사가 자체 개발하여 신청한 표준/특허는 총 313개로, 그중에 중국 국가표준 2개, 단체 표준 14개를 포함된다. 발명 특허 31개, 실용 신안 특허 268개/해외 1개, 외관 특허 11개, 컴퓨터 소프트웨어 저작권 2개. 기타 30+개의 발명 특허 승인 중이다.

2 개
국가 표준

31 개
발명 특허

14 개
단체 표준

2 개
소프트웨어
저작권

269 개
실용 신안 특허

11 개
외관 특허

30+개
승인 중



전문 금형설계팀 총 32

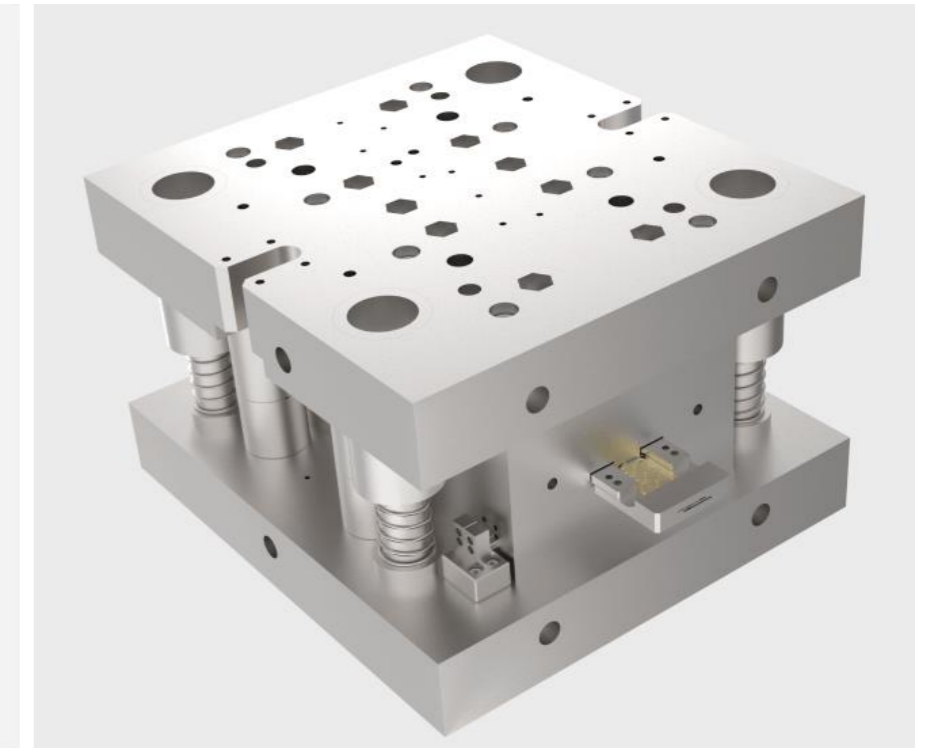
- 플라스틱 몰드 설계: 9
- 철물 몰드 설계: 8
- 자동화 설비 설계: 1

CAD, UGNX(3D), MOLDEX3D, VISI3D 등의 소프트웨어로 솔루션→디자인→가공제조 전 과정에서 전문적인 디자인 지도를 제공하여 가공기술 정밀화, 철물 스탬핑 금형, 정밀 플라스틱 사출 성형 금형을 제작하고 고객에게 고품질의 제품과 서비스를 제공한다.

전문적인 디자인과 과학적 관리를 실천한다.



플라스틱 몰드 디자인



철물 몰드 디자인



자동화 설비 디자인



금형 부품 가공



PART THREE

스마트 제조



금형 가공 장비 272대 ,엔지니어 200명

1. 와이어 절단: Seibu, Agie Charmilles +/-0.002mm; Ra 0.15
2. 방전 가공(EMD): Mitsubishi, Makino MAKINO, Agie Charmilles;
3. 디지털 제어 자동화 가공(CNC) : MAKINO, Mikron, YASHIDA;
4. 연마 : Mitsui, Okamoto, 우청, WAIDA PG광학연마기, WAIDA JG좌표연마기: +/-0.001mm; Ra0.10, 홈 폭 0.15m*5.0mm
5. CNC +EMD+ 로봇 자동화 금형 부품 가공 라인 2개
6. 금형 재료: CD650, ASP23, SKH-9; Viking SKD61
7. 몰드 블랭크: Fudaba 플라스틱 몰드, SLD 스탬핑 몰드

동관 공장: 금형 부품 가공 설비143;인원수 121 명

부품 18,000개/월, 사출 금형 30세트/월, 프레스 금형 10세트/월

군산 공장: 금형 부품 가공 설비 32대, 인원수 36명, 3-5세트/월

형양 공장: 금형 부품 가공 설비 97대, 인원수 44명

부품6000개/월, 8~10세트/월

정밀 금형 가공 인재 양성 센터



CNC 7대+EDM 18대, 자동화 생산 라인 2개



PG광학 연마기



JG좌표 연마기



자동화 XYZ좌표 측정기

사출 성형 장비 85대, 플라스틱 금형 1,800여 세트

동관 본사 : 사출 성형 장비 59대, 플라스틱 금형 1500여 세트

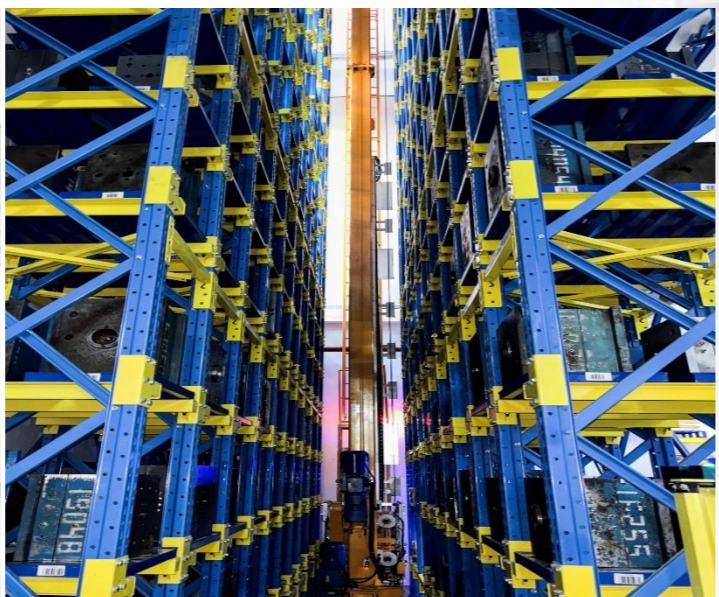
군산 공장 : 사출 성형 장비 26대, 플라스틱 금형 300여 세트

장비 모델:

- 수평식: 7, 15, 30, 50, 80, 100, 110, 180 톤;
- 수직식: 35, 40, 55, 75, 100 톤;
- 브랜드: FANUC, NISSEI, ENGEL
- 몰드: 1800 세트; 몰드 프레임: 100*100 ~ 500*600
- 캐비티: 2~64 ; 정확도: +/-0.01mm
- 원료 공급: 중앙 집중식 공급, 자동 베이킹 및 공급



부품 창고

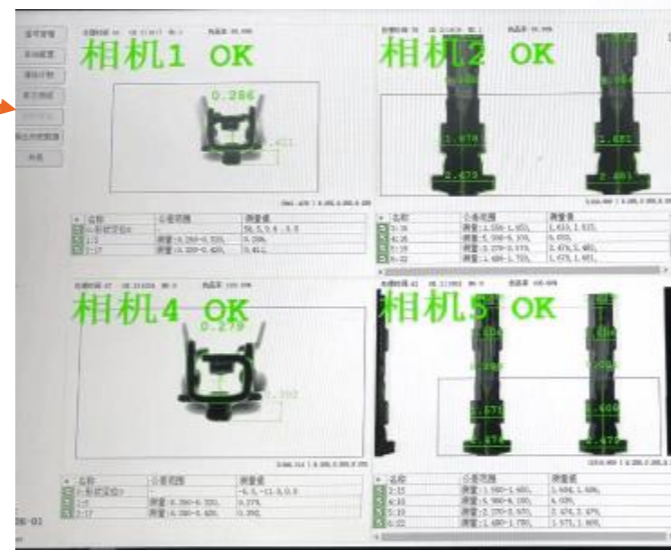


금형 창고

철물 스템핑

- 마이크로 프레스 4대: 3, 5 톤
- 고속 프레스 5대: 20, 30, 35, 40, 45, 60, 80 톤
- 브랜드: BRUDERER, KYORI, Yamada
- 정확도: 1um;
- 속도SPM: 마이크로 펀치 500 Max, 갠트리 펀치 1500 Max
- 벨트: 1/1, 1/2, 2/4, 내부 프레스, 양방향 공급;
- 생산 능력: 40,000KPCS/월
- 자동화: 키 사이즈 100% 온라인 CCD 검사, 자동 포장
- 몰드:800+

자동 벨트수거&CCD 온라인 검사기(15대)



조립 설비 980 대 , 엔지니어50명

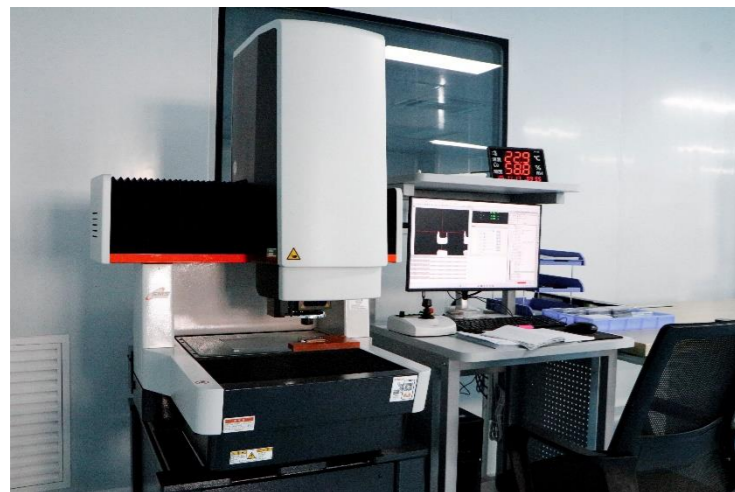
1. 자동화: 전자동, 반자동 조립설비
 2. 온라인 모니터링: CCD 자동검사, 전기성능 자동검사, 자동분류
 3. 합격률: 99.5%+;
 4. 특징: 다품종, 소액 주문량의 수요 만족
고품질, 일관성, 안정성 보장;
 5. 전문화 관리: 제품 범위와 특성 요구에 따라 생산 구역을
나누어 전문화 프로세스 관리를 실시함;
 6. 차량용 커넥터 클린 작업장 제조 관리
- 동관 본사: 조립 설비 700대, 엔지니어 30+명
 - kunshan 공장: 조립 설비 200대, 엔지니어 13명
 - 허페이 공장: 조립 설비 60대, 엔지니어 5명
 - 후린안 공장 : 조립 설비 20대, 엔지니어 5명



조립 능력

1. 전자동 pin 삽입 장비
2. 온라인 모니터링 AOI, Ball Mount 전 사이즈 측정
3. 합격률 96%+
4. 전 자동 Ball Mount, 리플로우 솔더링, AOI+포장
5. 차량용 커넥터 클린 작업장 제조 관리
6. 독립된 생산 구역 및 전문 생산 관리 팀
7. 특징: 다품종, 높이별 조립으로 유연하게 전환
고품질, 일관성, 안정성 보장

현장 검증



Cores 4D 동적 힘 스캔

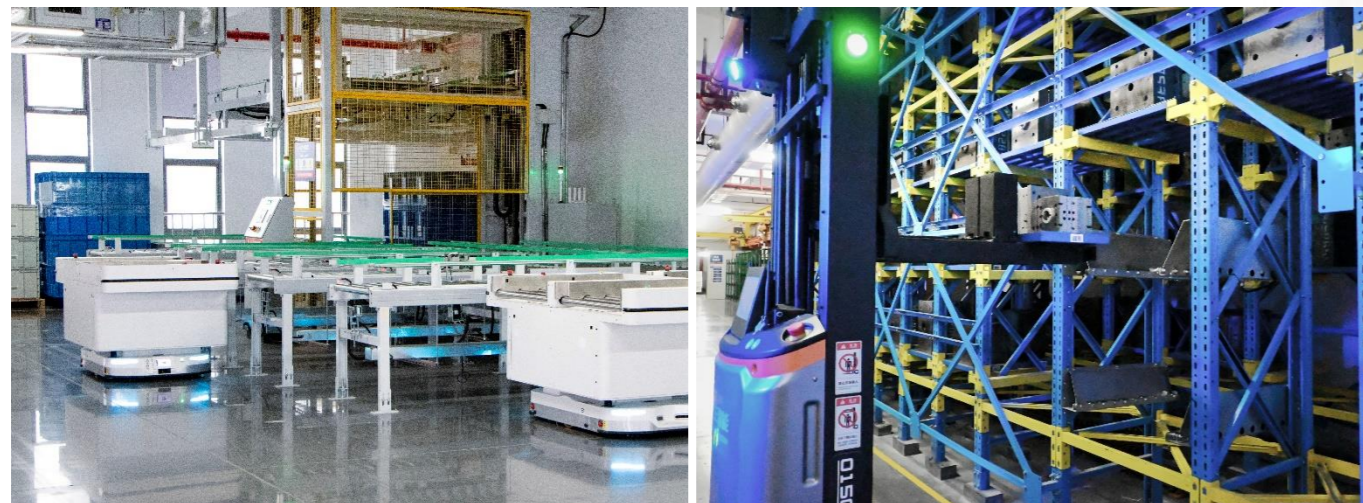


로봇과 지능형 시스템, SAP, MES 시스템 협동 작업, 지능형 피킹, 저장 공간 최적화, 피킹 정확도 향상, 인력 의존 감소하다; 효율적,정확적, 선입 선출 및 추적 시스템의 지능형 관리; 창고에서 작업장까지 자동 물류 운송 시스템;

디지털 디스플레이 시스템



AGV 운반 로봇





PART FOUR

품질 보장



시스템 인증	 IATF16949:2016	 ISO9001:2015	 ISO14001:2015	 QC080000:2017	 邓白氏认证	 ISO45001	 ISO50001			
실험실 인증	 CNAS L24915 ISO/IEC 17025: 2017	 UL目击实验室认证	제품 인증	 UL 인증	 CUL 인증	 TÜV 인증	 CE 인증	법규 책임	 REACH 241项	 RoHS 2.0 (RoHS10项)
사회 책임	 零碳工厂 CECA 中国节能协会	 WORKPLACE CONDITIONS ASSESSMENT intertek	 COMMITTED ecovadis Sustainability Rating DEC 2025	 Wind ESG 维峰电子 2025评级	 华证ESG 维峰电子 更新日期: 2025/08/28	 易董ESG+8评级 维峰电子 (301328) 2025年评级 A	 商道融绿 ESG评级 2025 Q4			



中国合格评定国家认可委员会 实验室认可证书

(注册号: CNAS L24915)

兹证明:

维峰电子(广东)股份有限公司实验室

(法人: 维峰电子(广东)股份有限公司)

广东省东莞市虎门镇大宁文明路 15 号, 523930

符合 ISO/IEC 17025: 2017 《检测和校准实验室能力的通用要求》(CNAS-GL01 《检测和校准实验室能力认可准则》) 的要求, 具备承担本证书附件所列服务能力, 予以认可。

获认可的能力范围见标有相同认可注册号的证书附件, 证书附件是本证书组成部分。

生效日期: 2025-12-29

截止日期: 2031-12-28



中国合格评定国家认可委员会授权人 张朝华

中国合格评定国家认可委员会(CNAS)经国家认证认可监督管理委员会(CNCA)授权, 负责实施合格评定国家认可制度, CNAS是国际实验室认可合作组织(ILAC)和亚太认可合作组织(APAC)的互认协议成员。本证书的有效性可登陆www.cnas.org.cn获认可的机构名录查询。

CNAS실험실 & UL 목격 인증 실험실



- ✓ 동관 본사: CNAS실험실 검사 인증 17개, 장비100+대
- ✓ 콘사 공장: 기능 및 환경 검사, 장비 24대



N5224B PNA 마이크로파 네트워크 분석기
43.5GHz, 67GHz



청결도자동분석기



VHX-7000 초고화질 현미경



온도, 습도 및 진동 테스트 장비



Cores 4D 동적 힘 스캔



SMX-225CT

1.재료

01 재료 분석 실험실

- 디지털 고해상도 현미경
- 비커스 경도 시험기
- 휴대용 표면 거칠기 측정기

02 플라스틱 응용 실험실

- Glow Wire 측정기
- 수직 수평 연소 시험기
- Needle Flame Test 시험기

03 CT실

- 막 두께 측정기
- 에너지 분산형 X선 분광기

2.사이즈

04 초정밀 측정실

- 2차원영상측정기
- BRIDGE CMM
- 범용복합형 영상측정기

6 차원

12대 전문 실험실 / 70종 테스트 항목
UL 목격 실험실 & CNAS 실험실

3.전기

05 전기 기능 실험실

- multi-channel temperature meter
- programmable DC power supply공급기
- 마이크로 저항 측정기
- contact voltage drop 측정기
- Lightning surge generator
- 직류 전원 공급기
- 절연내압측정기
- Four-Wire Resistance 측정기
- 동적저항측정기
- Oscilloscope

4.기계

06 역학 실험실

- 회전 인장 측정기
- 자동 비틀림 힘 측정기
- 자동 삽입/인출력 측정기
- 마이크로컴퓨터제어전자만능시험기

5.환경

07 환경 신뢰성 시험실

- 항온항습 시험기
- 열충격 시험기
- 온도변동(습열) 시험장치

08 진동 실험실

- 전자기식진동대
- 온도 습도 진동 종합 시험기
- 기계적 충격 시험기
- Disconnection detection device
- Single-arm drop tester

09 SALT SPRAY TEST

- 염수 분무 부식 시험기

10 노화 실험실

- 고온시험함
- 증기노화시험기
- 선재굽힘시험기

11 클린룸 실험실

- 청정도 테스트기

6.네트워크 분석

12 고주파 고속 분석 실험실

- 벡터 네트워크 분석기



디지털 관리: 전 과정 협력, 운영 강화

- **자원 통합 중심(SAP-ERP)**
구매, 생산 및 재고 데이터의 통합으로 비용 계산 효율성 60% 증가함.
- **지능형 제조 핵심(MES)**
생산 동향 실시간 모니터링, 이상 반응 속도 10분으로 단축함, 양품률 99.5%+
- **창고 지능화(WMS)**
AGV 연동 지능형 창고, 물품 피킹 효율 70% 향상, 재고 회전율 35% 최적화

환경보호 이념: 저탄소 선도, 기술 구동

- **청정 에너지 대체**
옥상 태양광 시스템: 연간 발전량은 86만 킬로와트시, 탄소 배출 감소량 857톤, 청정 에너지 10%를 차지함
- **고효율 에너지절약 시스템**
물 저장 냉각 중앙 에어컨: 피크를 깎고 계곡을 메워 에너지를 40% 절약하고, 연간 280만 위안 비용 절감함.
- **자원의 효율적 활용**
오일 냉각기 + 수냉 순환 시스템, 수자원 재사용률 90%에 달성 하고 '폐열 배출 제로' 실현함

ESG 시스템: 책임감 부여, 장기적 발전

- **환경 관리 지표화**
연간 탄소 감축 목표를 부서로 세분화하고, 탄소 발자국 추적이 전 과정을 포괄함.
- **사회적 책임의 상시화**
직원 권리 메커니즘을 전면적으로 개선하고 기업의 시민 책임을 적극적으로 이행함.
- **기업 지배구조 투명화**
정보 공개 제도를 엄격히 시행하고, 모든 주주의 권익을 평등하게 보장함





PART FIVE

업무 능력



산업 제어 및 자동화

- PLC, 산업용 컴퓨터
- 산업용 지능형 장비



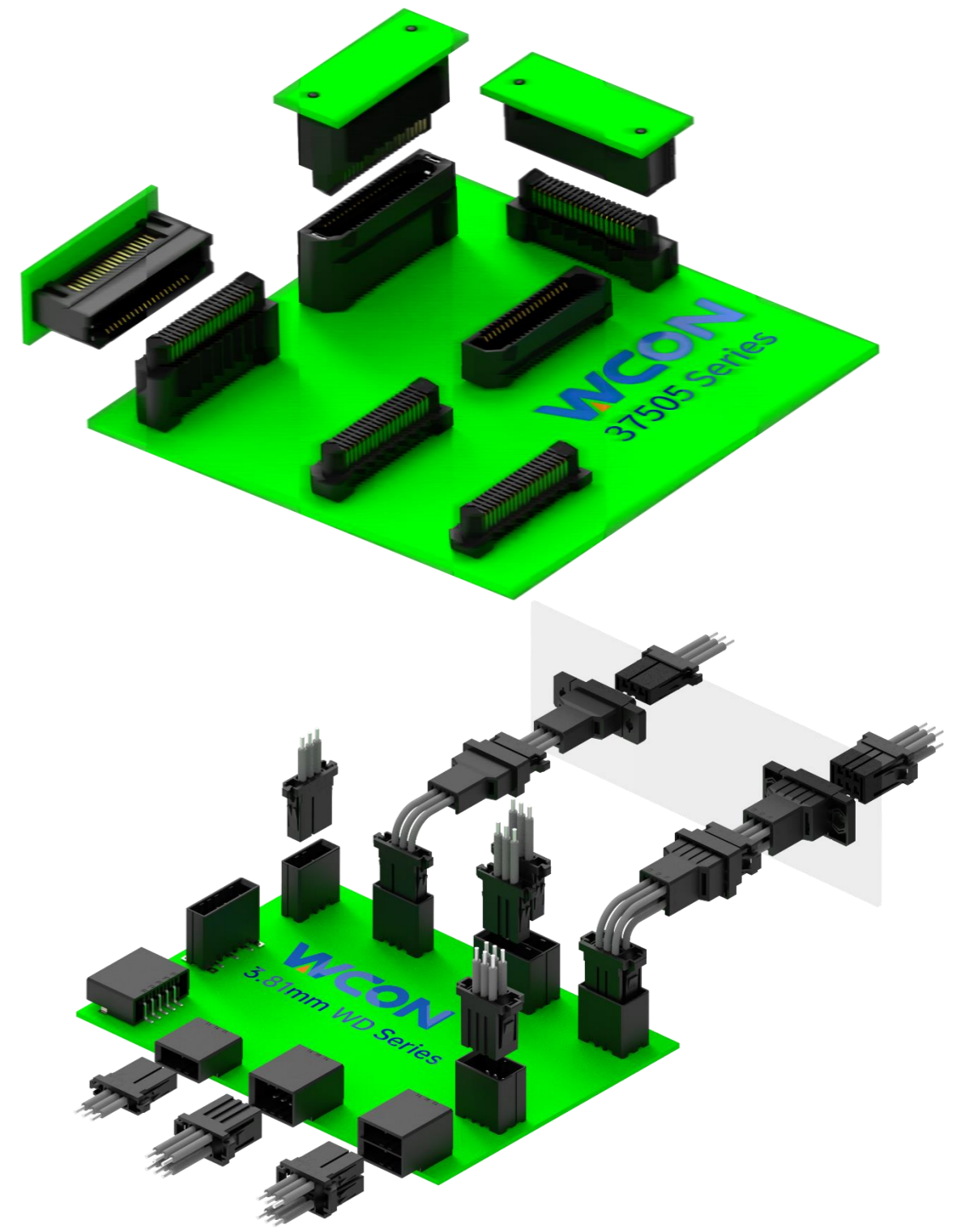
산업용 로봇

- 산업용 로봇 팔
- 모션 컨트롤 박스



스마트 도시

- 지능형 건물 및 엘리베이터
- 상용 서버



신호 및 통신 커넥터 ①

 Type-C	 DFCN
 SIC	 DIN 41612
 D_SUB	 Wafer
 SCSI	 WD
 Terminal Block	 M8/M12



회로기판커넥터 ②

 Wafer	 BTB
 Pin Header & Female Header	 MRC
 Machined Pin & Female Header	 SDC

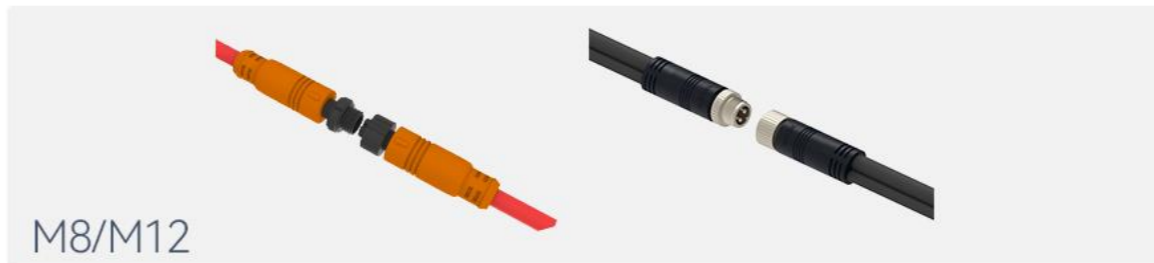
모터 커넥터 ③

 Motor		
--	---	---





센서 제품 시리즈



GYROSCOPE



TOUCH SENSOR



TEMPERATURE SENSOR



SOUND SENSOR



HUMIDITY SENSOR



WATER SENSOR



GAS SENSOR



HEARTBEAT SENSOR



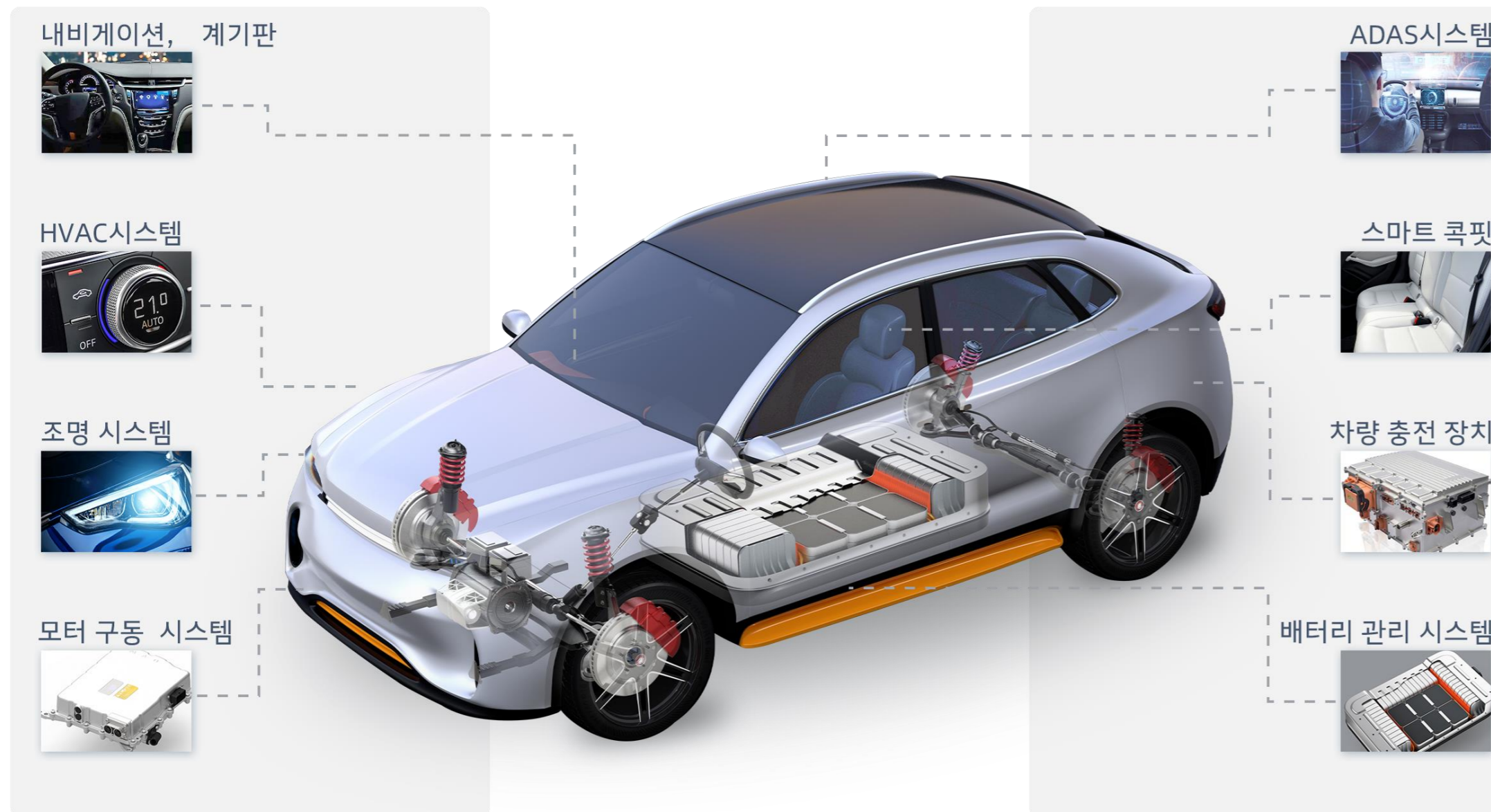
LIGHT SENSOR



RAIN SENSOR

승용차

'배터리, 모터, 전자 제어' 시스템, ADAS시스템, 스마트 콕핏 시스템, 보조 시스템



상용차



BMS



건설장비 및 건설기계



컨트롤러



배터리, 모터, 전자 제어' 시스템&ADAS



모터 구동 시스템



차량 충전 장치



74040



73742



73040



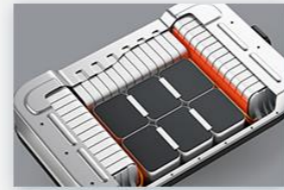
73036



K550



3910, 3911, F3911



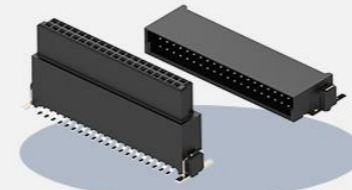
배터리 관리 시스템



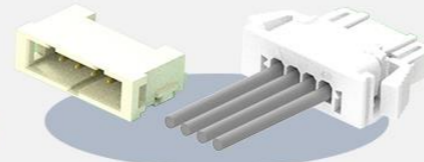
72230, 72230A



72025, 72025A



3910



3918



3915



ADAS시스템



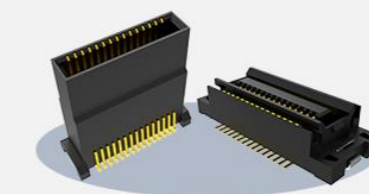
밀리미터파 레이더



라이다



이동 및 주차용 통합 제어 캐비닛



3618(Floating)



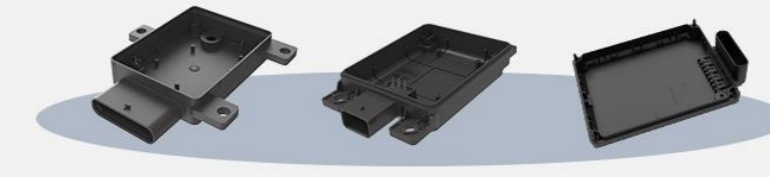
36F23(Floating)



Mini Fakra



TYPE-C



Radar Shell



스마트 콕핏



조명 시스템



내비게이션, 계기판



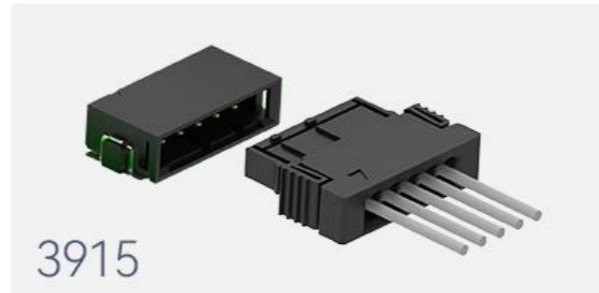
HVAC 시스템



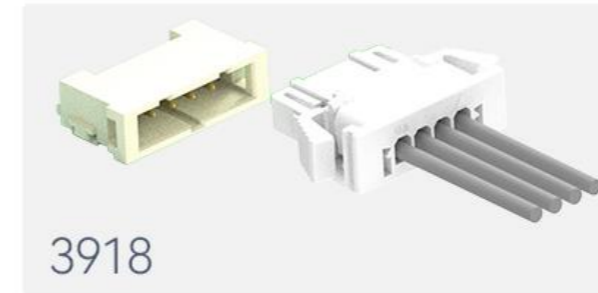
조명 모듈



문·창문 제어 모듈



3915



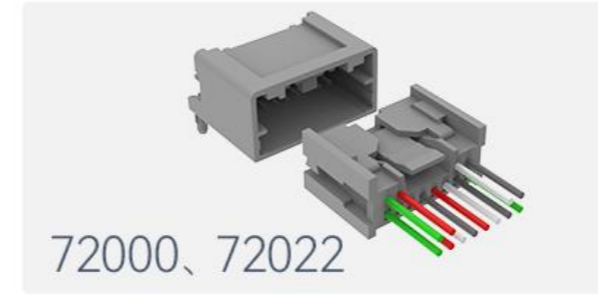
3918



720001



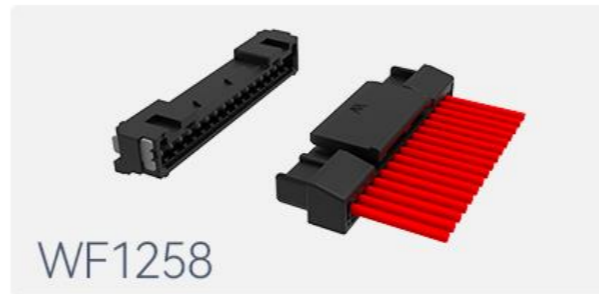
72230, 72230A



72000, 72022



75250, 75263



WF1258



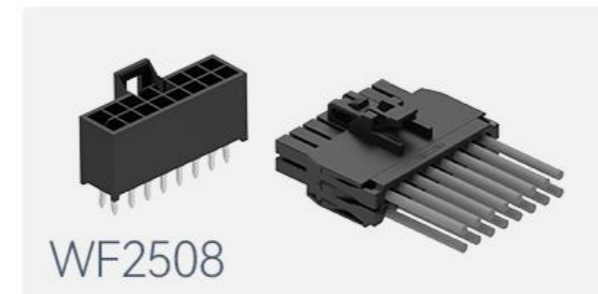
WF1504



WF2010



WF2012



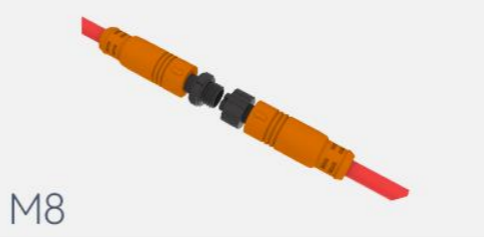
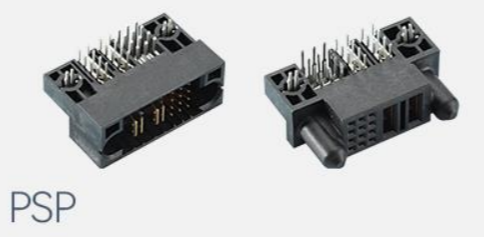
WF2508



WF2509



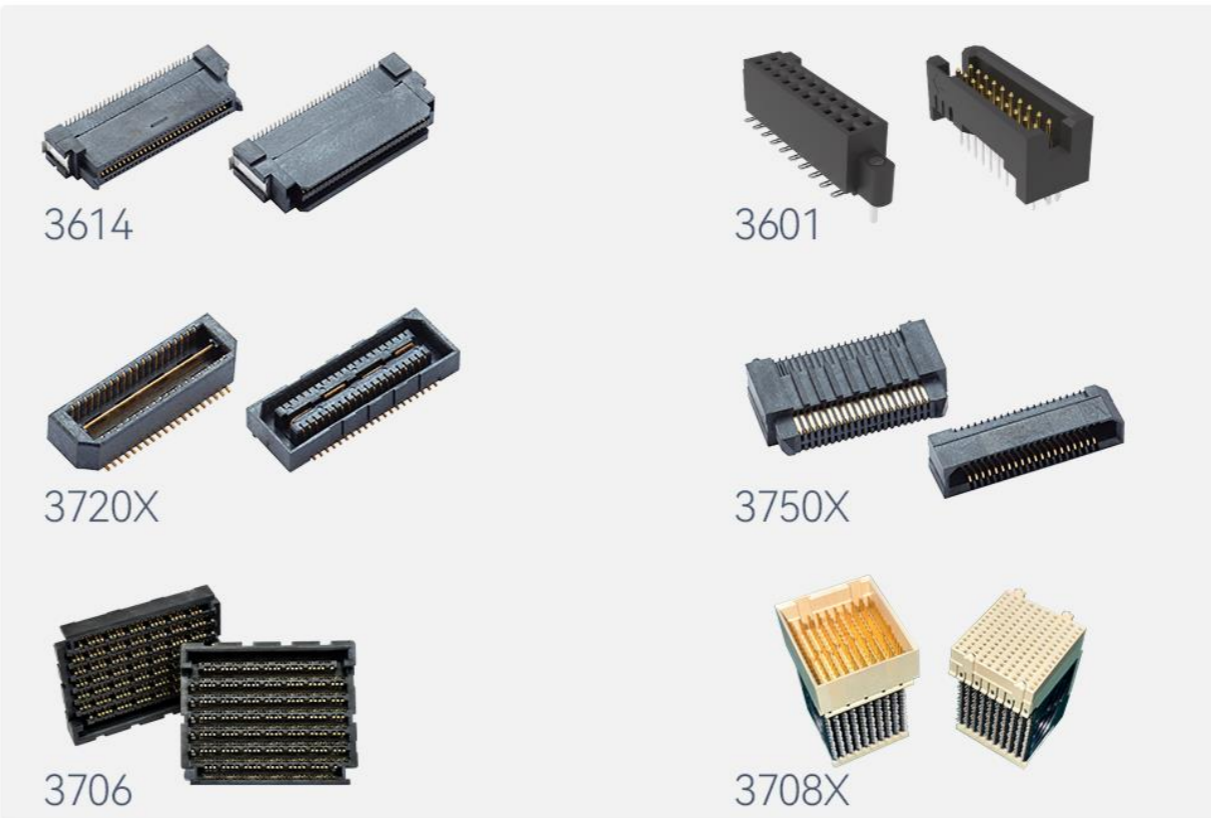
태양광, 에너지 저장 응용



- AI 서버
- 스토리지 서버



INTERNAL INTERCONNECTION

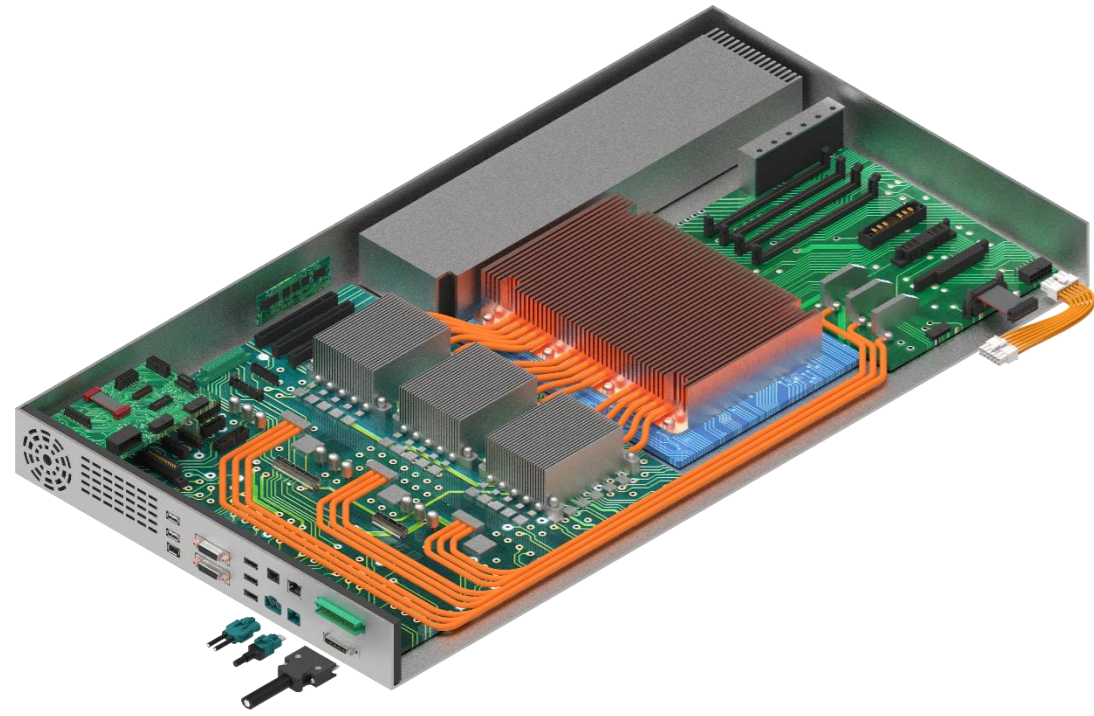


I/O



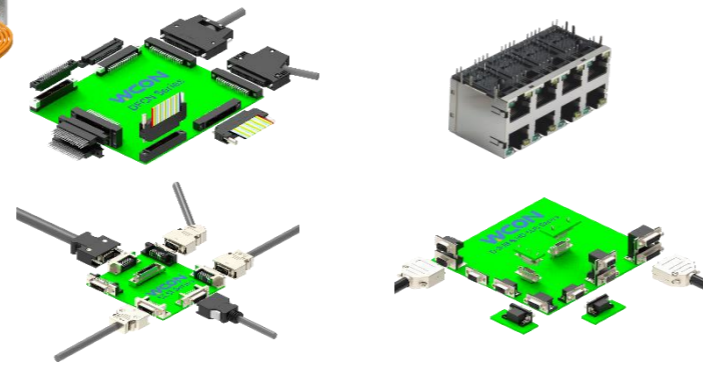
전원





IO Series:

SCSI, DFCN, D-SUB, RJ45, Type-C



고속 커넥터 및 케이블

zQSFP, QSFP-DD, QSFP, MCIO HSC Cable Assembly

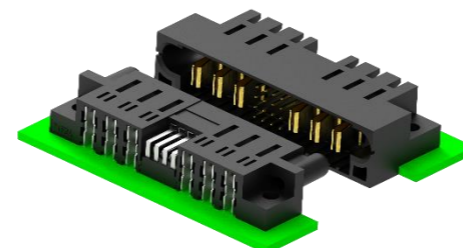
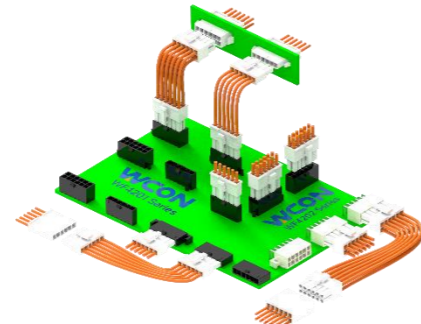
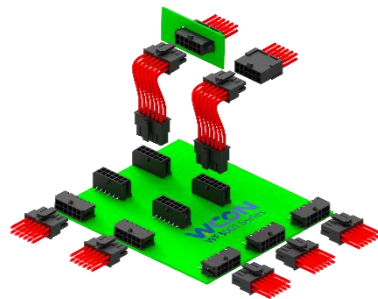
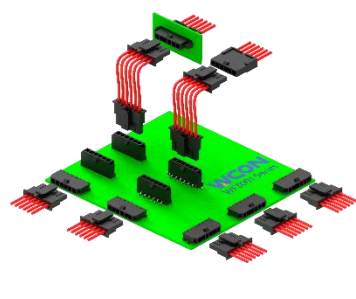


Power Series:

WF3001 Power Series WTB/WTW

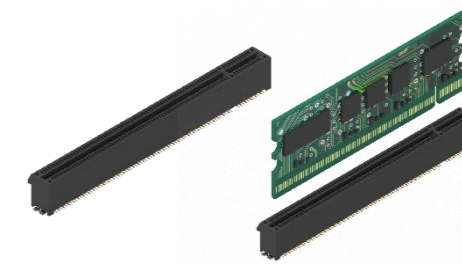
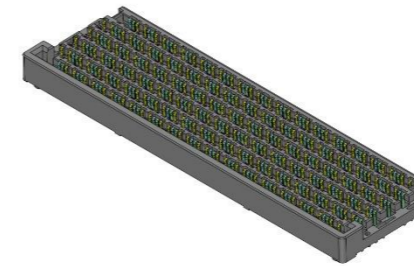
WF4202 & WF4201 WTB/WTW

PSP Series



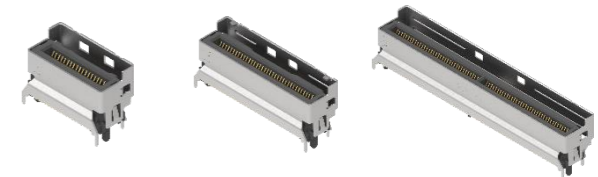
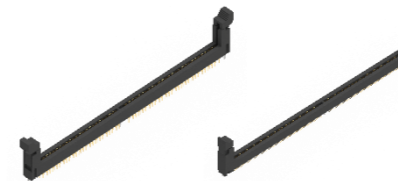
MEZZ Series

PCIe6 Series



DDR4/5 Series

MCIO 6 Series



BTB Series

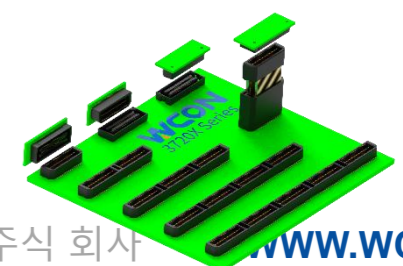
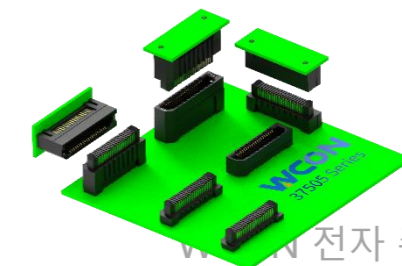
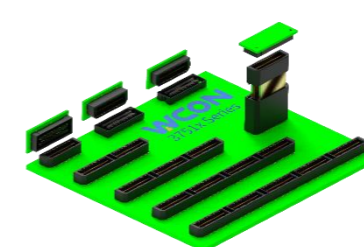
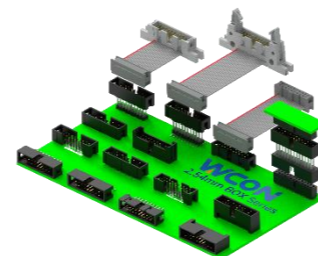
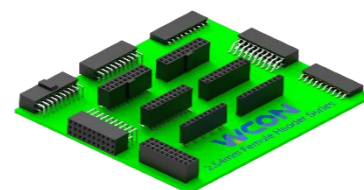
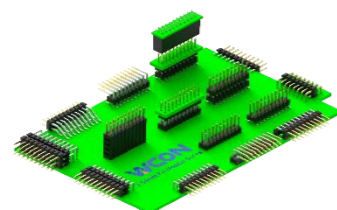
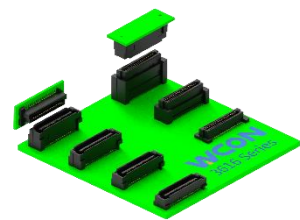
3616 Serie

Pin HDR, Female HDR

Box HDR

EJ HDR & IDC HDR

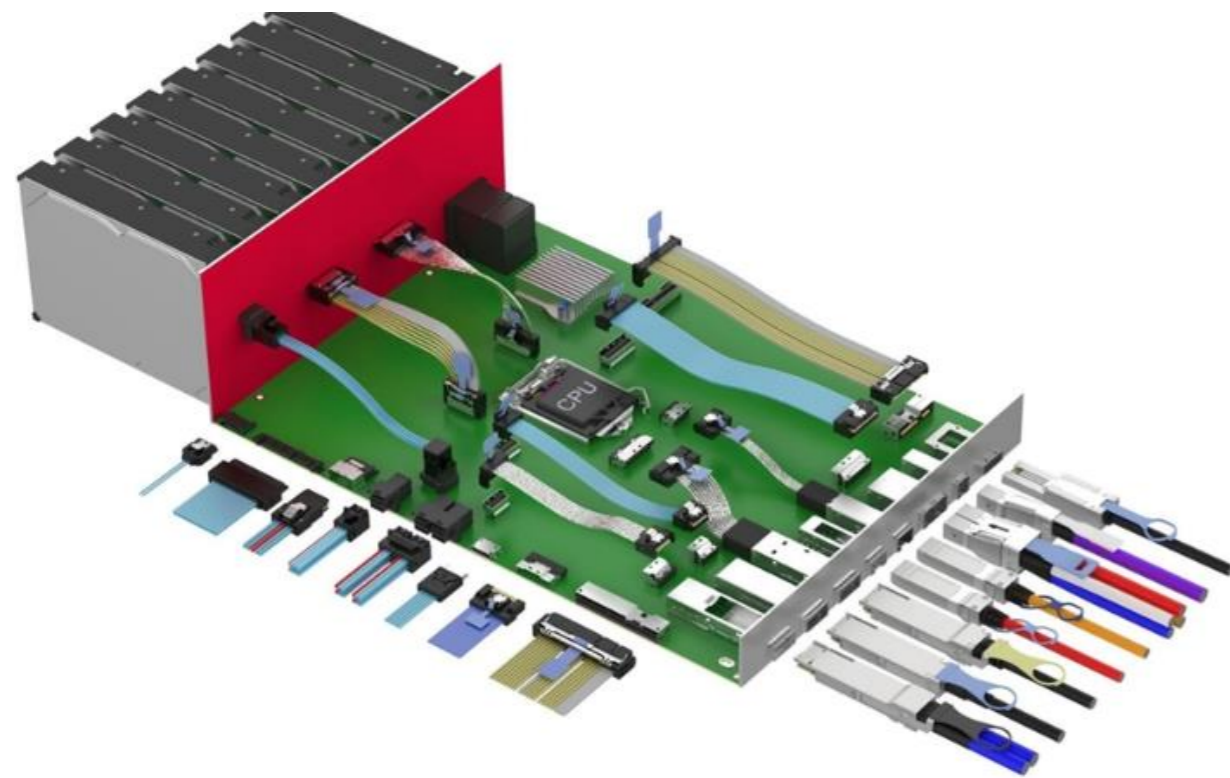
High Speed BTB 3720*, 3751*, 37505 Serie



응용 분야

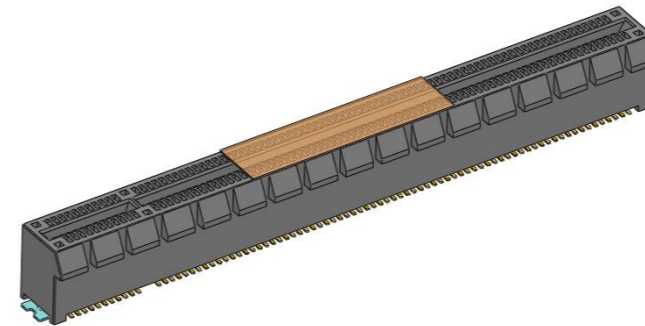
데이터 센터 및 네트워크 장비: 서버

- 스위치
- 라우터
- HPC
- 스토리지 장치
- 무선 기지국 및 라디오

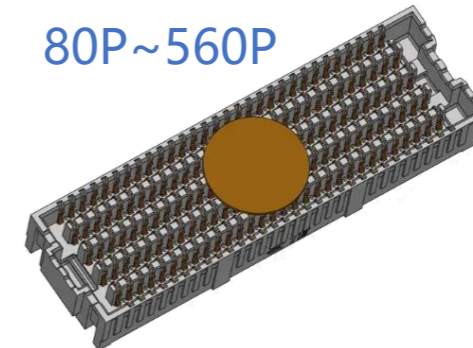


고속, 고밀도 서버 애플리케이션

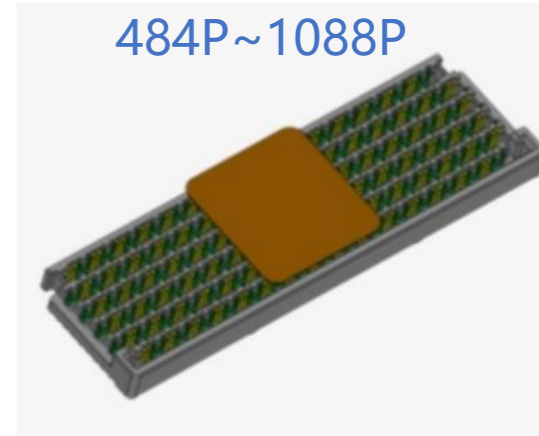
- PCIe6 CEM Connector



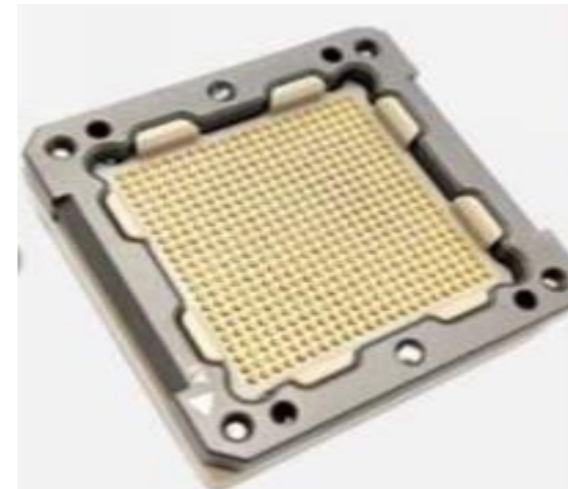
- 56G Array Mezz, 80P~560P



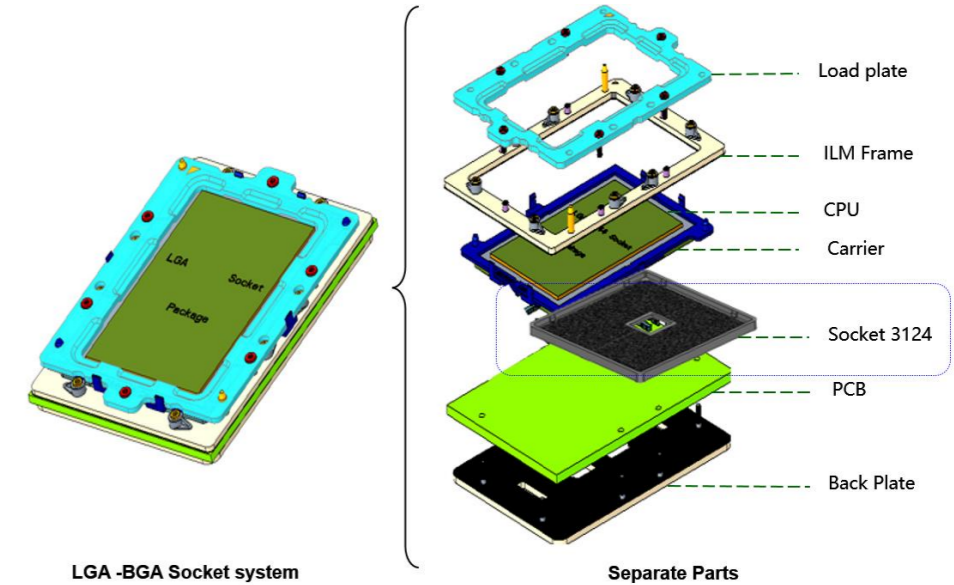
- Mezz 484P~1088P



- PGA Socket



- BGA Socket





의료응용:의료기기



Non-magnetic Pin & Female Header



Machined Pin & Female Header



Wafer



High-speed Board-to-Board



SIC



M8/M12



철도 교통 응용 : 통신과 신호



SCSI



D_SUB



Din 41612



Terminal Block



Wafer



WD

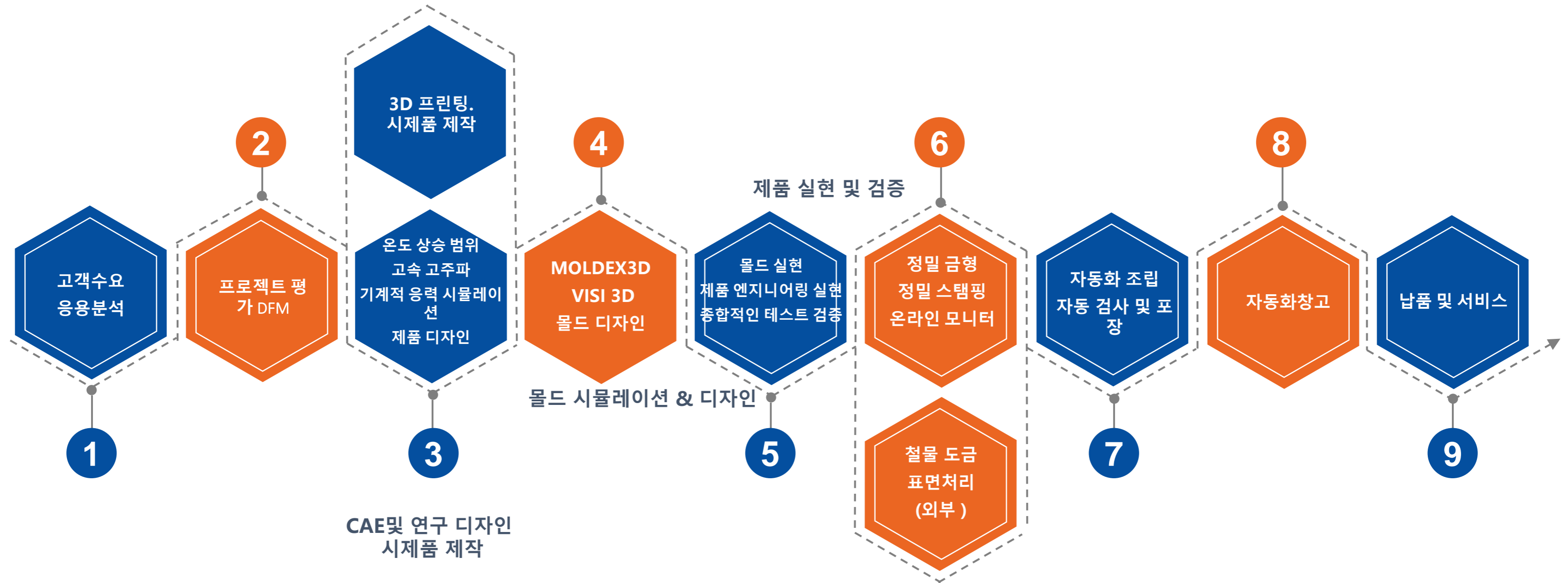


PART SIX

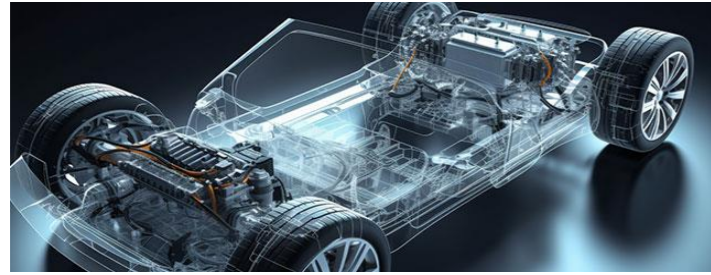
WCON 장점





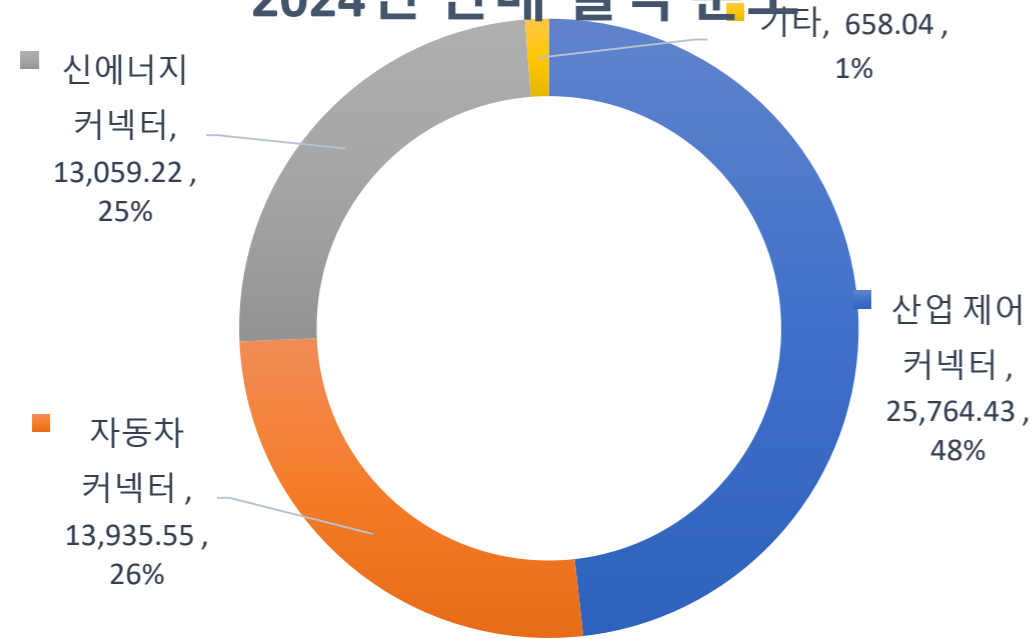


핵심 거래처 & 실적 데이터

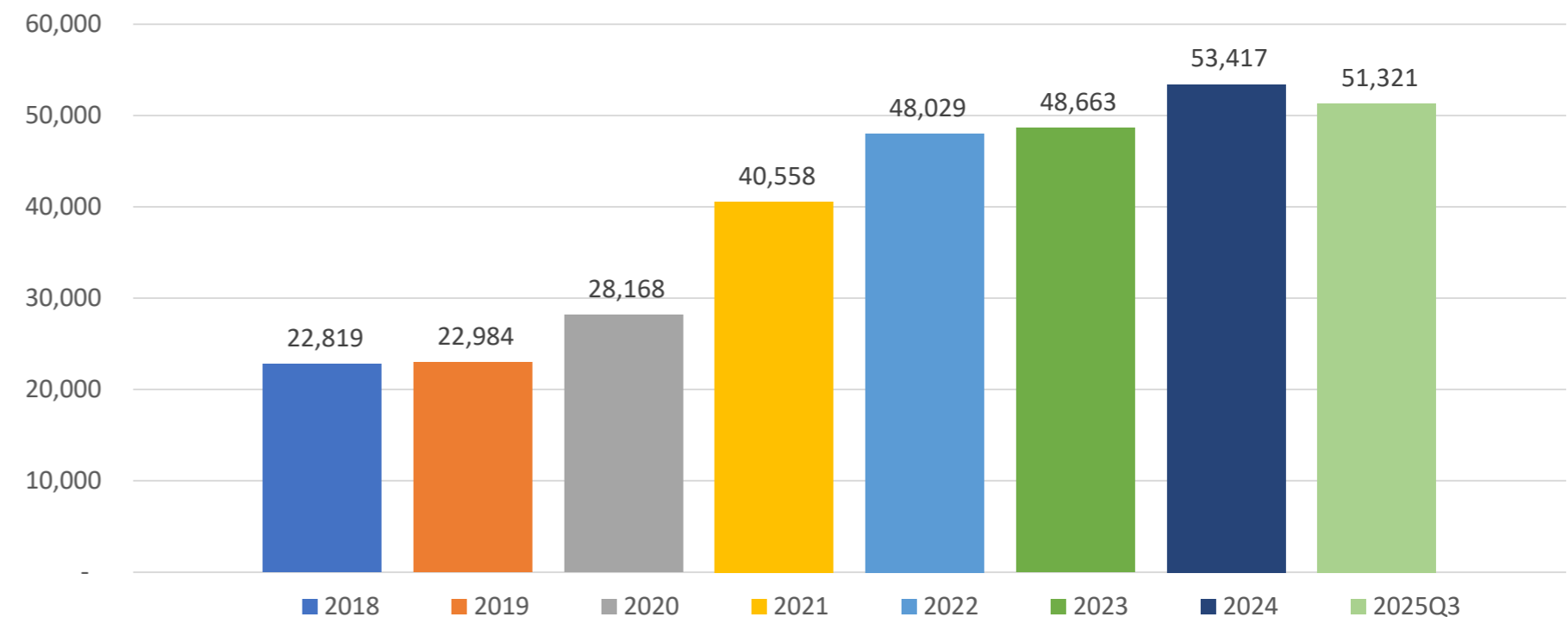


신영역
데이터 센터와 서버

2024년 판매 실적 분포



단위 : 만원



WCON ELECTRONICS CO.,LTD

주소 :No.15,Wenming Road,Daning Community,
Humen Town, Dongguan,

KUNSHAN WCON ELECTRONICS CO.,LTD

주소 : No.321, Xinhong Road, Shipu,
QiandengTown, Kunshan,Jiangsu, China

WCON ELECTRONICS (Thailand) CO.,LTD

주소: VG3C+H57, Hua Wa, Si Maha Phot District,
Prachin BBuri25140, Thailand

연락처

국제 영업부 : salesdg01@wcon.com

국내 영업부 : salesdg28@wcon.com 온라인 판매 : salesdg26@wcon.com
salesks@wcon.com



Website



전자 카탈로그



공식 영상



TikTok

감사합니다

